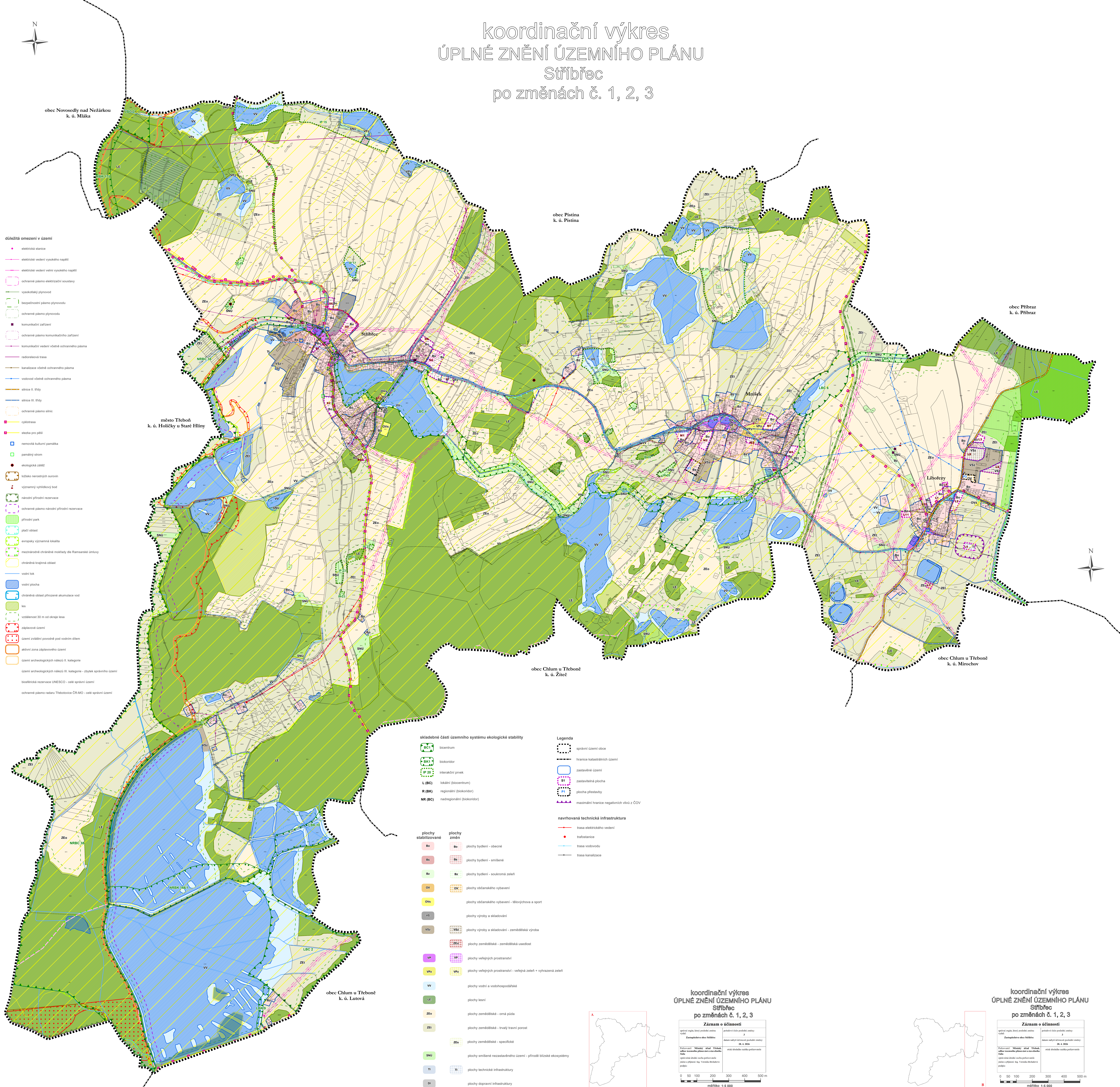


koordinální výkres ÚPLNÉ ZNĚNÍ ÚZEMNÍHO PLÁNU Stříbřec po změnách č. 1, 2, 3



- důležitá omezení v území**
- elektrická stanice
 - elektrické vedení vysokého napětí
 - elektrické vedení velmi vysokého napětí
 - ochranné pásmo elektrizační soustavy
 - vysockotlaký plynovod
 - bezpečnostní pásmo plynovodu
 - ochranné pásmo plynovodu
 - komunikační zařízení
 - ochranné pásmo komunikačního zařízení
 - komunikační vedení včetně ochranného pásma
 - radarové trasy
 - kanalizace včetně ochranného pásma
 - vodovod včetně ochranného pásma
 - silnice II. třídy
 - silnice III. třídy
 - ochranné pásmo silnic
 - cyklostezka
 - stezka pro pěší
 - nemovitá kulturní památka
 - památný strom
 - ekologická zátěž
 - ložisko nerostných surovin
 - významný vyhlídkový bod
 - národní přírodní rezervace
 - ochranné pásmo národní přírodní rezervace
 - přírodní park
 - pláň oběst
 - evropsky významná lokalita
 - mezinárodní chráněné močality dle Ramsarské úmluvy
 - chráněná krajinná oblast
 - vodní tok
 - vodní plocha
 - chráněná oblast příslušné akumulace vod
 - les
 - vzdálenost 30 m od okraje lesa
 - zplavňové území
 - území zvláštní povahy pod vodním dílem
 - aktivní zóna zplavňového území
 - území archeologických nálezi II. kategorie
 - území archeologických nálezi III. kategorie - zbytek správního území
 - biologická rezervace UNESCO - celé správní území
 - ochranné pásmo radaru Třebotovic ČR-MD - celé správní území

- skladebné části územního systému ekologické stability**
- B(C) biocentrum
 - B(K) biokoridor
 - IP 20 interakční prvek
 - L (BC) lokální (biocentrum)
 - R (BK) regionální (biokoridor)
 - NR (BC) nadregionální (biokoridor)

- Legenda**
- správní území obce
 - hranice katastrálních území
 - zastavěná území
 - zastavěná plocha
 - plocha přestavby
 - maximální hranice negativních vlivů z ČOV

- navrhovaná technická infrastruktura**
- trasa elektrického vedení
 - traťostanice
 - trasa vodovodu
 - trasa kanalizace
- plochy stabilizované**
- Bo plochy bydlení - obecné
 - Bs plochy bydlení - smíšené
 - Bz plochy bydlení - soukromá zeleň
 - Ov plochy občanského vybavení
 - Ov1 plochy občanského vybavení - tělocvična a sport
 - Vs plochy výroby a skladování
 - Vsa plochy výroby a skladování - zemědělská výroba
 - Zel plochy zemědělské - zemědělská usedlost
 - Vz plochy veřejných prostranství
 - Vz1 plochy veřejných prostranství - veřejná zeleň + vyhrazená zeleň
 - Vv plochy vodní a vodohospodářské
 - Le plochy lesní
 - Ze plochy zemědělské - omá půda
 - Zel plochy zemědělské - trvalý travní porost
 - Ze1 plochy zemědělské - specifické
 - SNU plochy smíšené nezastavěného území - přírodně blízké ekosystémy
 - Ti plochy technické infrastruktury
 - Di plochy dopravní infrastruktury

**koordinální výkres
ÚPLNÉ ZNĚNÍ ÚZEMNÍHO PLÁNU
Stříbřec
po změnách č. 1, 2, 3**

Zářez o účinnosti

územní úprava, která působí od roku 2024	průběh účinnosti
Zastavěná území Stříbřec	3
územní úprava, která působí od roku 2025	průběh účinnosti
územní úprava, která působí od roku 2026	průběh účinnosti

0 50 100 200 300 400 500 m
měřítko 1:5 000

**koordinální výkres
ÚPLNÉ ZNĚNÍ ÚZEMNÍHO PLÁNU
Stříbřec
po změnách č. 1, 2, 3**

Zářez o účinnosti

územní úprava, která působí od roku 2024	průběh účinnosti
Zastavěná území Stříbřec	3
územní úprava, která působí od roku 2025	průběh účinnosti
územní úprava, která působí od roku 2026	průběh účinnosti

0 50 100 200 300 400 500 m
měřítko 1:5 000